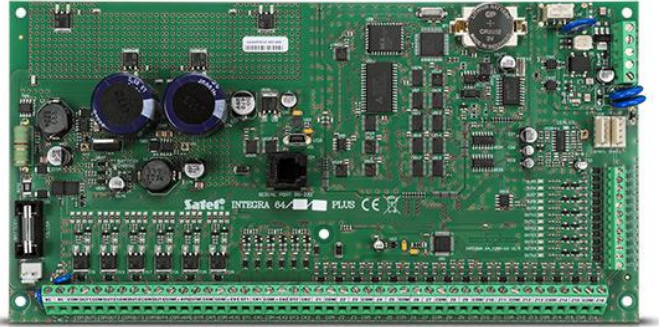


INTEGRA 64 Plus

EN50131 GRADE 3 FOKOZATÚ 16-64 ZÓNÁVAL/KIMENETTEL RENDELKEZŐ RIASZTÓKÖZPONT ALAPLAP

Az EN50131 Grade 3 előírásai teljeskörű teljesítésének köszönhetően az **INTEGRA Plus** vezérlőpanel tökéletesen megfelel az olyan magas betörési kockázattal rendelkező helyszínek, mint pl. bankok, ékszerüzletek, közüzemi létesítmények fejlett biztonsági-rendszereinek kialakítására. A vezérlőpanelt kiterjedt funkcionalitás jellemzi, melynek köszönhetően lehetőség nyílik belépésvezérlési- vagy akár háziautomatizálási-rendszerekben történő alkalmazásra is.

- EN50131 szabványsorozat Grade 3 teljes megfelelés
- beépített fejlett 2 A+1.5 A kiterjesztett öndiagnosztikai funkcióval rendelkező kapcsolóüzemű tápegység
- max. 64, programozható EOL értékkel és 3 EOL beállítási lehetőséggel rendelkező zóna
- USB port PC-vel történő programozáshoz
- max. 32 partíció, 8 objektum
- max. 64 teljesen programozható kimenet
- dedikált kezelői és bővíthető kommunikációs buszok
- rendszer kezelése LCD kezelőkkel, partíció kezelőkkel, távvezérlőkkel vagy proximity-kártyákkal
- rendszer távoli kezelése PC-vel, okostelefonnal vagy hangvezérlés telefonmenüvel
- 64 automatizációs vezérlésre alkalmazható független ütemező
- belépésvezérlési és háziautomatizálási funkciók
- nemfelejtő 5,631-es eseménynapló online nyomtatással
- 192+8+1 felhasználói kód
- PC-vel frissíthető firmware
- Lehetséges SATEL szerver csatlakozási probléma hibaként történő jelentésének letiltására szolgáló opció



MŰSZAKI ADATOK

Telepítő által meghatározott szöveges üzenet	64
Bővítő áramkörök	-ig 64
EN50130-5 szerinti környezetvédelmi osztály	II
Hangüzenetek	16
Kommunikációs buszok	1+2
Programozható bemenetek maximális száma	64
Programozható kimenetek maximális száma	64
Maximális nedvesség	93±3%
Az áram maximális bevétele akkumulátorból	200 mA
Maximális áramfelvétel 230 V hálózatról	400 mA
Maximális akkumulátor töltőáram	1500 mA
Kezelők	-ig 8
Tömeg	320 g
Az akkumulátor töltésének árama (átkapcsolható)	10,5 V
A tápláló kimeneti feszültsége	10,5...14 V DC
Tápfeszültség (±15%)	20 V AC, 50-60 Hz
Az akkumulátor hiba bejelentésének feszültsége (±10%)	11 V
Értesítő telefonszámok (hang/PAGER + SMS)	16+16
+EX1 i +EX2 kimenetek megterhelhetősége (±10%)	3000 mA
Kis áramerősségű programozható kimenetek terhelhetősége	50 mA
Nagy áramerősségű programozható kimenetek terhelhetősége (±10%)	3000 mA
+KPD kimenet megterhelhetősége (±10%)	3000 mA
Esemény napló	5631
Partíciók	8
Az áram bevétele készség állapotában 230 V hálózatról	135 mA
Áramfelvétel az akkumulátorból - készenléti állapotban	130 mA
Biztonsági fokozat EN50131-3 szerint	Grade 3
Zónák	32
Időzítő	64
Felhasználók + Adminisztrátorok	192 + 8
Programozható vezetékes bemenetek	16
A tápláló áramteljesítménye (a készülékek táplálása + akkumulátor töltése)	2000 + 1500 mA
Programozható vezetékes kimenetek	16
Tápfeszültség kimenetek	3
Nyomatott áramköri lemez méretei	264 x 134 mm
Működési hőmérséklet	-10...+55 °C
A transzformátor ajánlott típusa	75 VA